

NK-200H

1 / 常時
《全油圧式》トラッククレーン

ACS 全自動過負荷防止装置
コンピュータ

安全な作業を確保するブレーキ

比べてください。 この作業範囲!



優れた機動性!

本通行条件のA条件に適合しており、全装備(車検登録重量)の状態で行きまわらば抜群の機動性を発揮します。一般道を通行する場合には、道路法によりこの許可と道路運送車両法による保安基準の緩和が必要です。

アウ

最大つり上げ能力.....20t
最大ブーム長さ.....38.5m
(ブーム31.0m+ジブ7.5m)
最大地上揚程(ブーム).....30.3m
(ジブ).....37.7m

能率的なルースタシブ

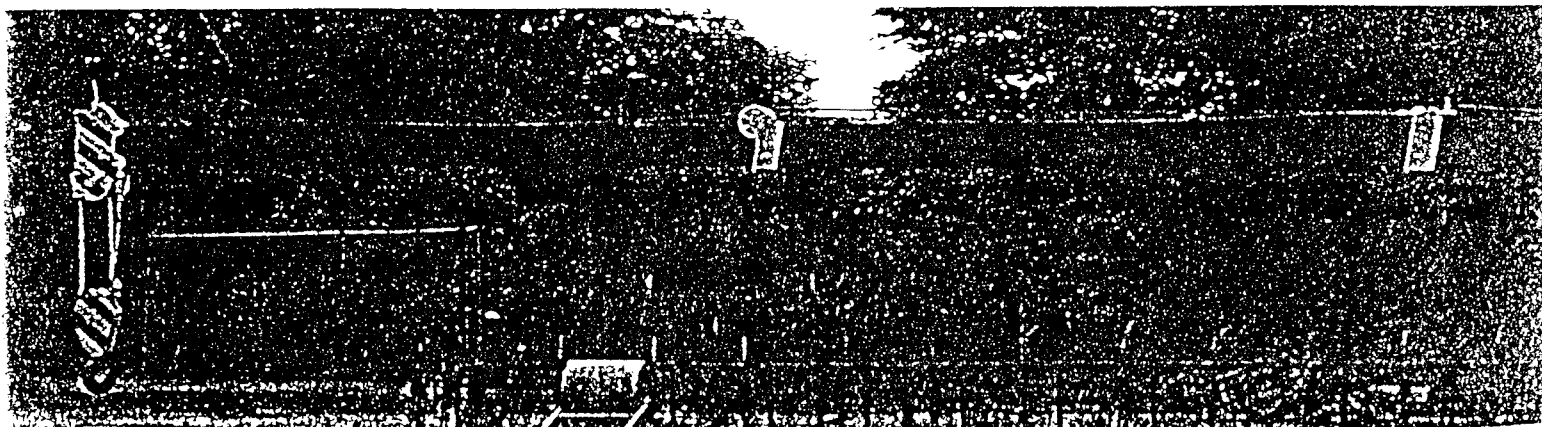
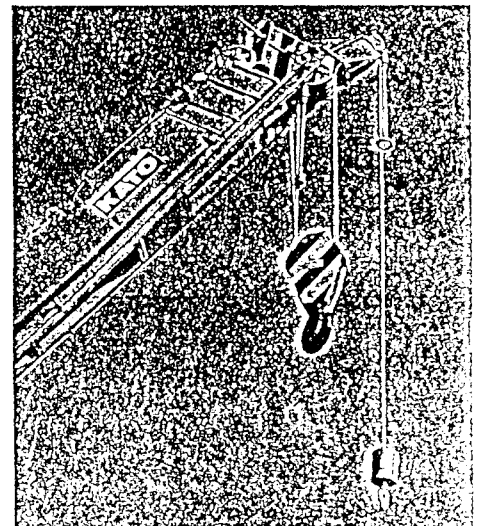
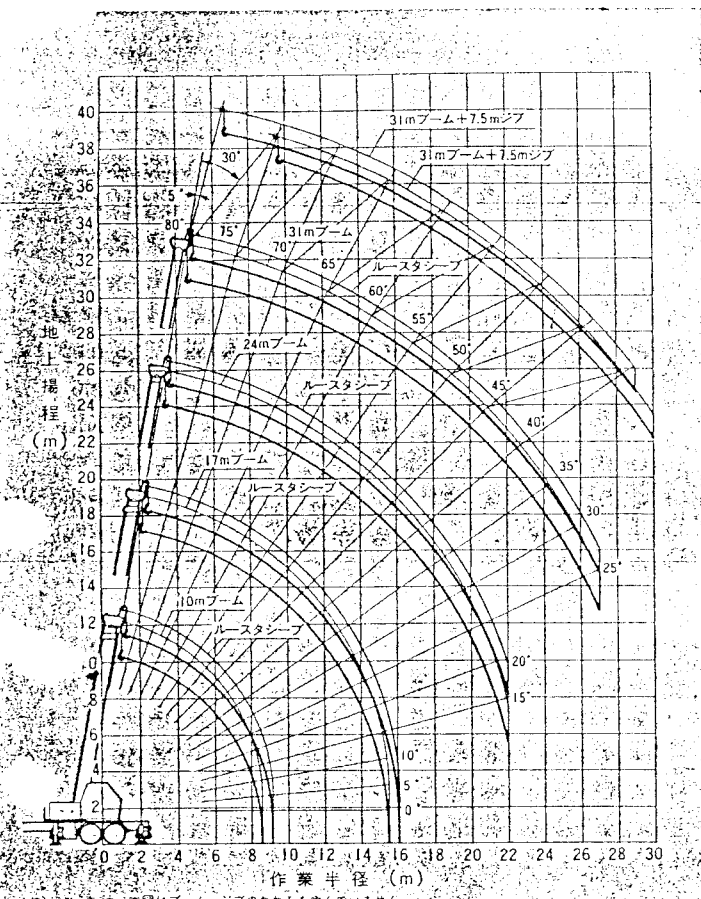


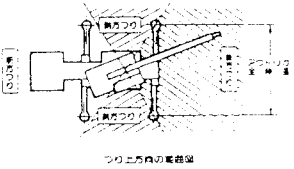
図 2



注：本図はブーム、ジブのたわみを考慮していません

- 【注意】
- 1) 定格総荷重は水平堅土上において本機の保証できる最大荷重を示しており、フックその他のつり具等の重量を含んだ値です。
 (a) 部分は機械の強度によって定められ、他は機械の安定度によって定められた値です。
 - 2) 作業半径はブームのたわみを考慮した実際の値にもとずいていますので必ず作業半径を基準として作業を行なってください。ただしジブの作業半径は31mブームを装着してジブ作業を行なった値を示し、その他のブーム長さでのジブ作業はブーム角度だけを基準として行なってください。
 - 3) アウトリガ使用時の定格総荷重は、アウトリガをいっばいに張出し、機体を水平に設置した状態で図に示す後方、側方及び前方つりの値です。
 - 4) ブームの長さが規定の長さをおえる場合は、定格総荷重表の小さい方の荷重で作業を行なってください。
 - 5) ジブを装着したままで主ブームの作業を行なう場合は定格総荷重よりつり具等の重量のほかに550kgを差引いてください。なお、この場合ルースタシーブは使用しないでください。

フックの種類	20トンフック	2.5トンフック
重量	250kg	70kg



- 6) ブームを全伸長し、ジブを装着した状態でブーム角度を40度以下にすると転倒しますので絶対に40度以下に下げないでください。
- 7) フックの最小巻掛本数はワイヤロープ1本当り2,500kgをこえない範囲で決定しますが、各ブーム長さに対する標準フック巻掛本数は下表の通りです。

ブーム長さ	10m～17m	17m～31m	7.5mジブ	ルースタシーブ
巻掛本数	8本	4本	1本	1本

- 8) 前方つり上げは後方、側方のつり上げより低い性能になっています。側方から前方領域に入る場合には逆荷重になる恐れがありますから十分注意して作業を行なってください。

図定格総荷重表 (単位: ton)

作業半径 (m)	アウトリガ使用 後方・側方					
	10mブーム	17mブーム	24mブーム	31mブーム	ルースタシーブ使用	
2.5	20.00					
3.0	20.00	14.00			2.50	
3.5	20.00	14.00			2.50	
4.0	17.70	14.00			2.50	
4.5	15.80	14.00	7.00		2.50	2.50
5.0	14.30	12.80	7.00		2.50	2.50
5.5	12.95	11.75	7.00		2.50	2.50
6.0	11.75	10.90	7.00		2.50	2.50
6.3	10.90	10.30	7.00		2.50	2.50
7.0	9.25	8.85	7.00	5.50	2.50	2.50
7.5	8.25	7.90	6.65	5.50	2.50	2.50
8.0	7.30	7.00	6.30	5.20	2.50	2.50
8.5	6.50	6.25	6.00	4.90	2.50	2.50
9.0		5.60	5.70	4.65	2.50	2.50
9.5		5.10	5.40	4.40	2.50	2.50
10.0		4.60	5.00	4.20	2.50	2.50
11.0		3.85	4.30	3.80	2.50	2.50
12.0		3.25	3.70	3.45	2.50	2.50
13.0		2.75	3.15	3.20	2.50	2.50
14.0		2.30	2.75	3.00	2.02	2.40
15.0		1.95	2.35	2.60	1.62	2.03
15.5		1.80	2.20	2.45	1.43	1.83
16.0			2.05	2.30	1.30	1.69
18.0			1.50	1.80		1.16
20.0			1.10	1.35		0.75
22.0			0.75	1.00		0.40
24.0				0.70		0.39
25.0				0.60		0.28
26.0				0.50		
27.0				0.40		

アウトリガ使用 後方・側方				
角度 (°)	31mブーム+7.5m ジブオフセット5°	31mブーム+7.5m ジブオフセット30°	作業半径 (m)	荷重
80.0	8.75	11.25		1.25
76.0	10.50	13.20		1.25
74.0	12.00	14.30		1.20
71.0	14.00	16.20		1.15
65.0	17.70	19.70		1.05
59.5	21.00	22.80		0.97
56.5	22.50	24.50		0.93
50.0	25.50	27.10		0.55
45.0	27.80	29.05		0.35
42.5	29.00	30.00		0.25

図定格総荷重表(前方つり)

作業半径 (m)	アウトリガ使用 前方			
	10mブーム	17mブーム	24mブーム	31mブーム
2.5	20.00			
3.0	20.00	14.00		
3.4	20.00	14.00		
3.5	20.00	13.50		
4.0	17.70	12.20		
4.3	16.50	11.60		
4.5	14.40	11.20	7.00	
5.0	11.55	9.65	7.00	
5.5	9.60	8.40	7.00	
6.2	7.30	6.80	7.00	
6.5	6.60	6.15	6.30	
7.0	5.65	5.30	5.60	5.50
7.5	4.85	4.60	5.05	5.50
8.0	4.25	4.05	4.55	4.90
8.5	3.85	3.45	4.05	4.40
9.0		2.95	3.55	3.95
9.5		2.55	3.10	3.55
10.0		2.25	2.80	3.20
11.0		1.75	2.30	2.55
12.0		1.35	1.80	2.05
13.0		0.95	1.40	1.65
14.0		0.65	1.10	1.40
15.5		0.40	0.75	1.05
18.0			0.40	0.50
18.5				0.40

(単位: ton)